



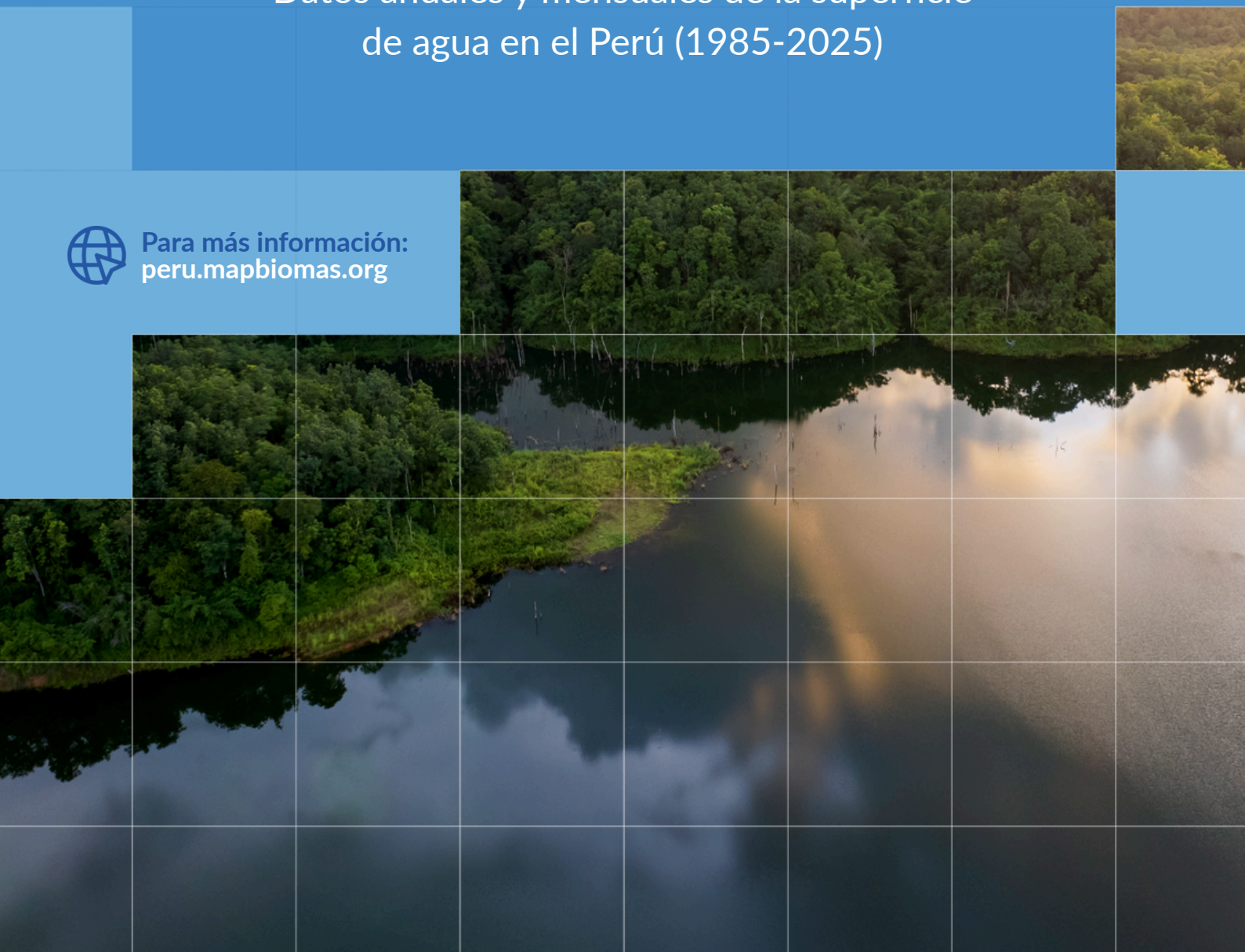
MAPBIOMAS
[AGUA]

EL AGUA NOS CONECTA COLECCIÓN 4

Datos anuales y mensuales de la superficie
de agua en el Perú (1985-2025)



Para más información:
peru.mapbiomas.org

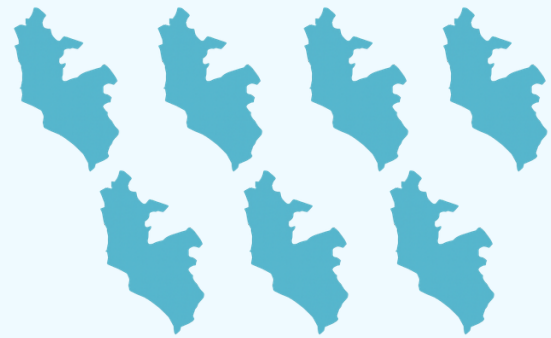


▶ SUPERFICIE DE AGUA EN 2025



En **2025**, la superficie de agua del Perú representó el **1.6%** de su territorio nacional

equivalente



un poco más de **7 veces** el área de **Lima Metropolitana**

Superficie de agua por biomas (2025)

Amazonia
1.071 Mha
52.7%

Más de la mitad de la superficie de agua se encuentra en la **Amazonia**

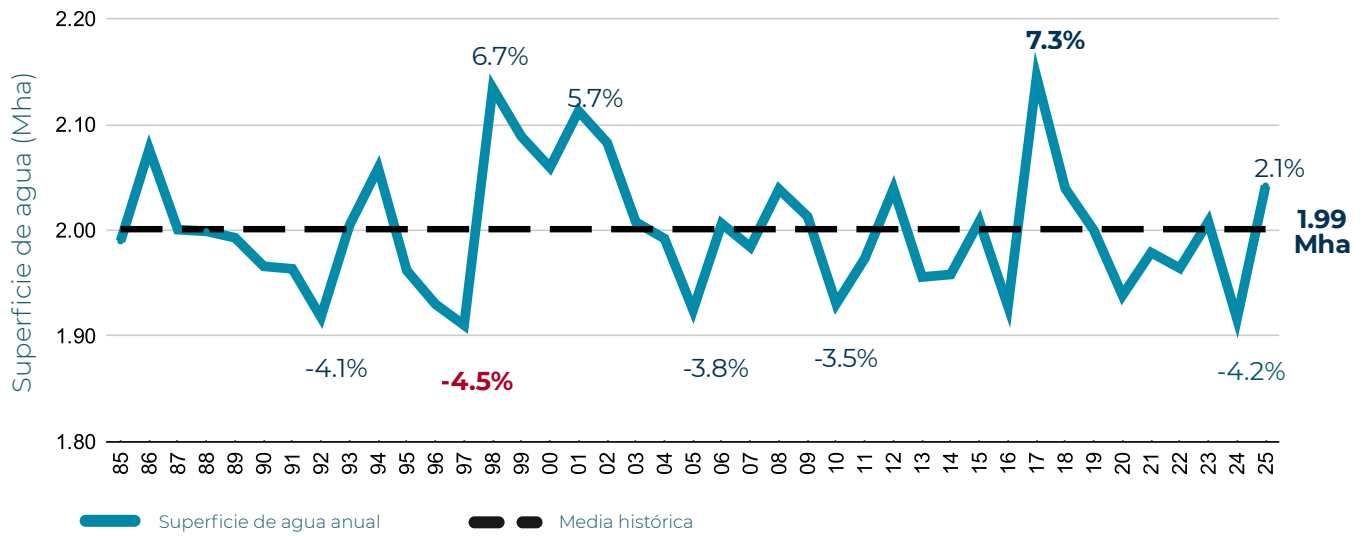


Bosque Seco Ecuatorial
36.9 mil ha
1.8%

Desierto Costero
95 mil ha
4.7%

Andes
830 mil ha
40.8%

▶ SUPERFICIE DE AGUA ANUAL EN PERÚ (1985-2025)

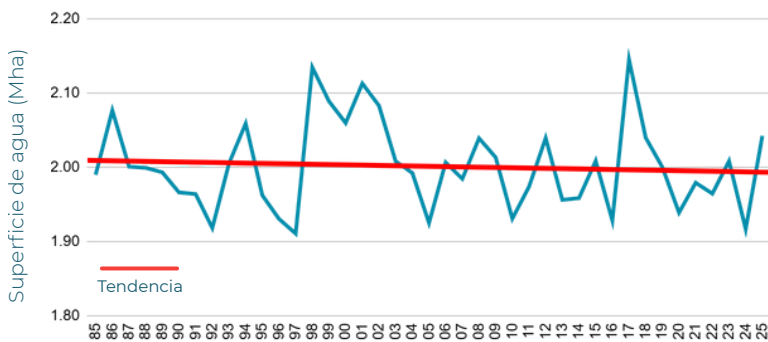


2017
Año con **mayor** superficie (2.13 Mha)

Año con **menor** superficie (1.90 Mha)
1997

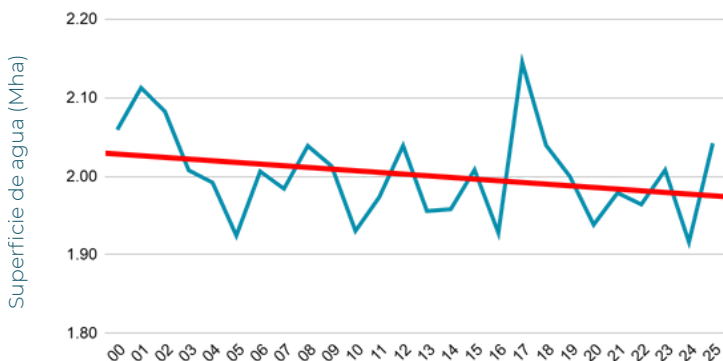
En el **2025** hubo un **aumento de 125 mil ha** respecto al 2024

Serie histórica de la superficie de agua en Perú (1985-2025)



◆ Respecto a la tendencia de la serie temporal (1985-2025), es **ligeramente negativa**

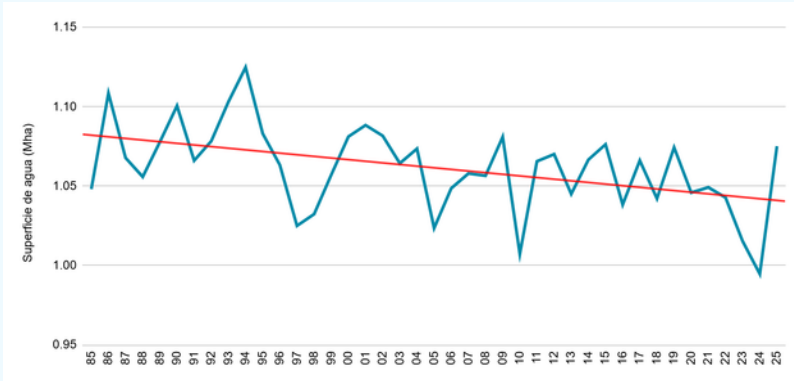
Últimos 26 años (2000-2025)



◆ La tendencia de pérdida de superficie de agua en Perú es mayor en los últimos 26 años

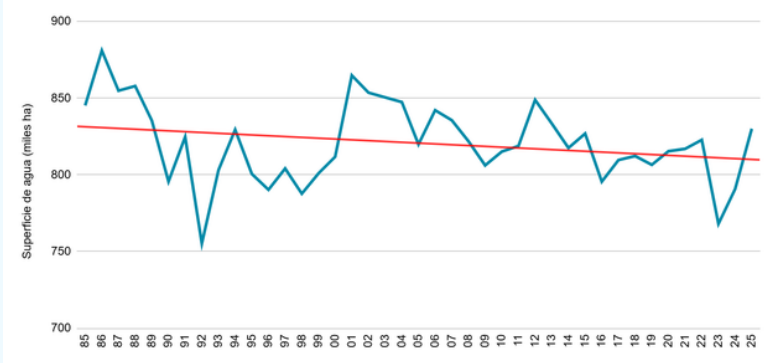
▶ SUPERFICIE DE AGUA ANUAL POR BIOMAS

Amazonía



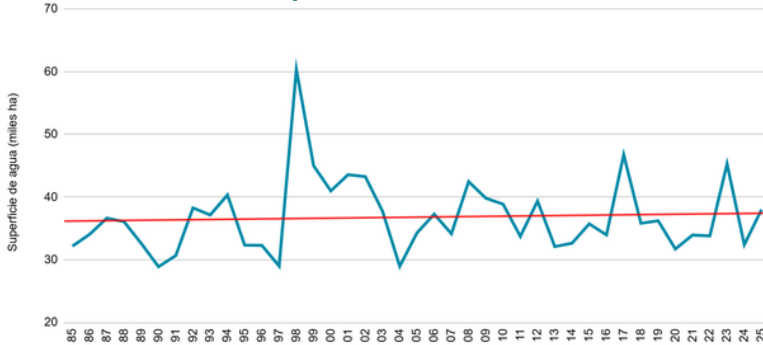
◆ El **2024** fue el año con **menor superficie** de agua en la **Amazonía** (991 mil ha) entre 1985 y 2025

Andes



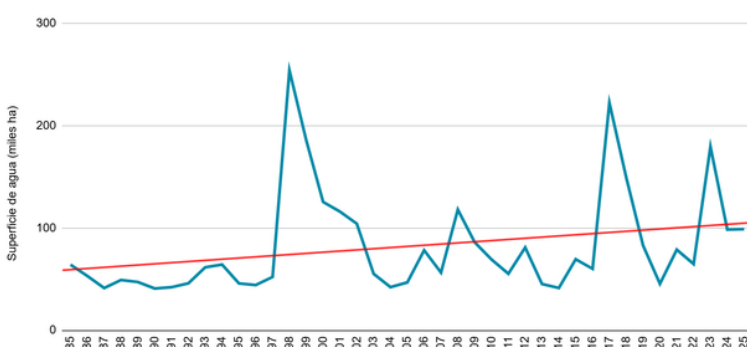
◆ **1992** fue el año con **menor superficie** de agua en **Andes** (755 mil ha)

Bosque Seco Ecuatorial

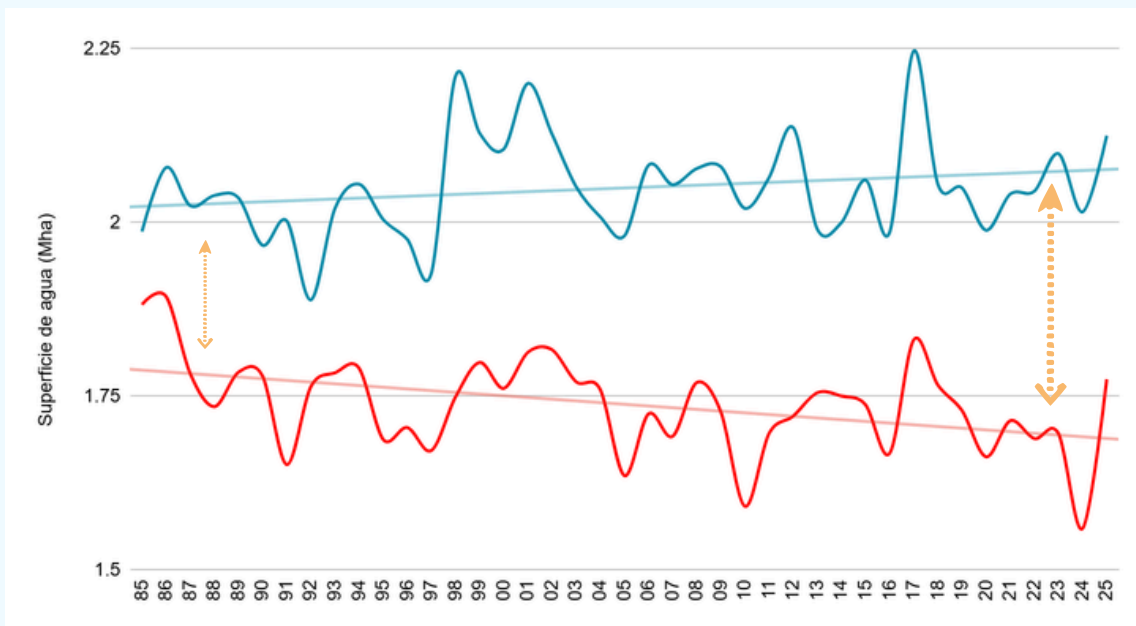


◆ En el **Bosque Seco Ecuatorial** y en **Desierto Costero** el año con **mayor superficie** de agua fue **1998** (59.2 mil y 250 mil ha)

Desierto Costero



▶ SUPERFICIE DE AGUA MÁXIMA Y MÍNIMA ANUAL



Superficie máxima anual

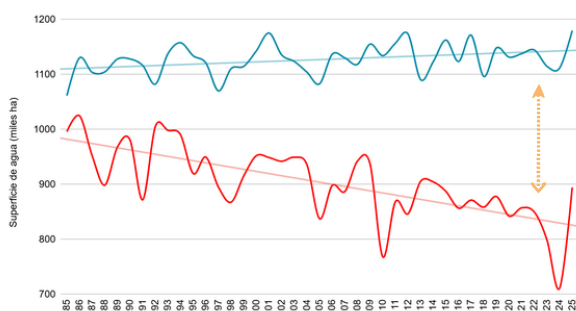
Superficie mínima anual

La diferencia de la superficie máxima y mínima de 1985 fue de **105 mil ha**.

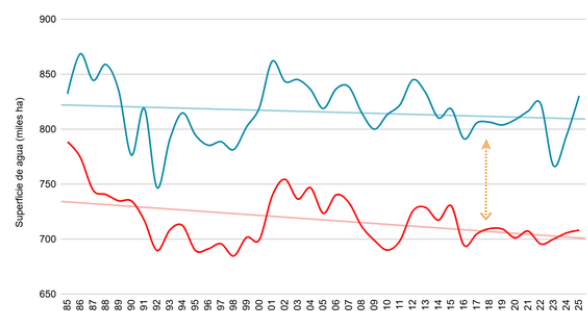
La diferencia de la superficie máxima y mínima de 2025 fue de **350 mil ha**.

- ◆ La **diferencia** entre la superficie máxima y mínima dentro de un mismo año está **aumentando** gradualmente a lo largo de los años.
- ◆ En los biomas Amazonía y Andes, se evidencia una **disminución en la superficie mínima anual**, mientras que en los biomas Desierto Costero y Bosque Seco Ecuatorial, se registra un **aumento en la superficie máxima anual**.

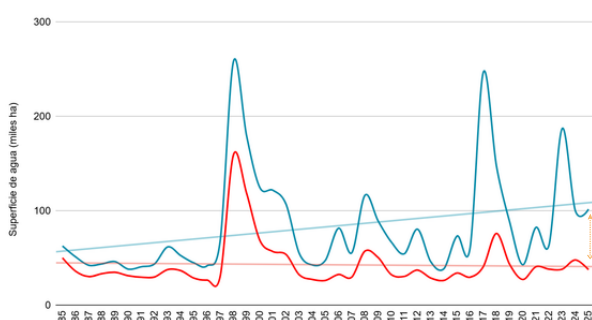
Amazonía



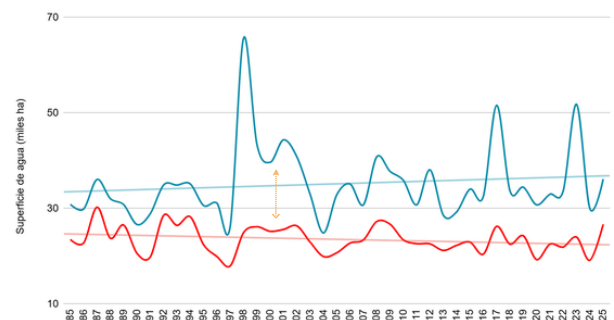
Andes



Desierto Costero

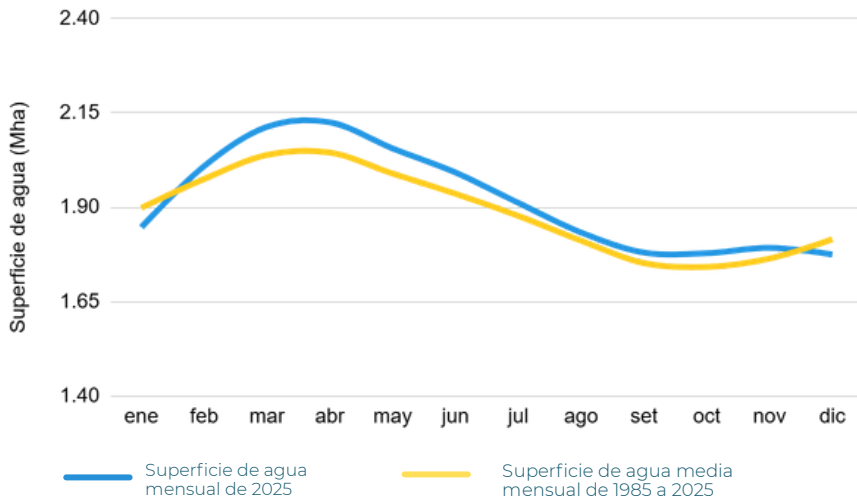


Bosque Seco Ecuatorial



▶ SUPERFICIE DE AGUA MENSUAL 2025

SUPERFICIE MENSUAL DE AGUA A NIVEL NACIONAL

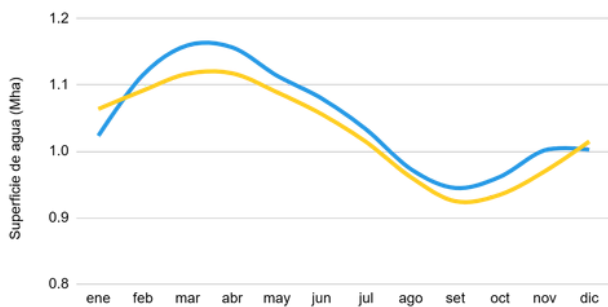


◆ **Abril** fue el mes con mayor superficie de agua del 2025 (2.12 Mha)

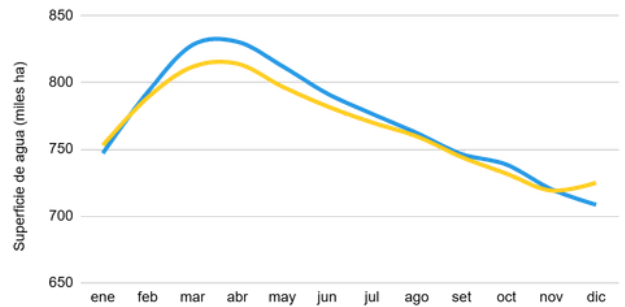
◆ **Diciembre** fue el mes con menor superficie de agua del 2025 (1.77 Mha)

◆ El 2025 muestra una superficie de agua mayor al promedio en todos los biomas y en la mayoría de meses

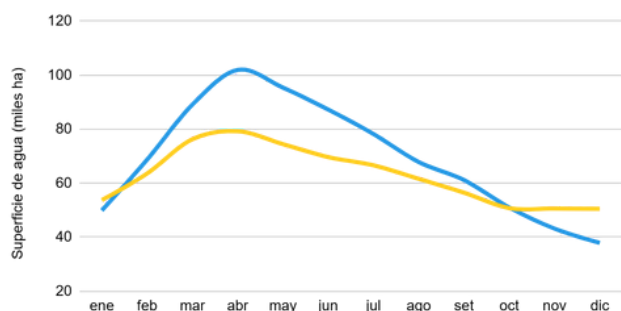
AMAZONÍA



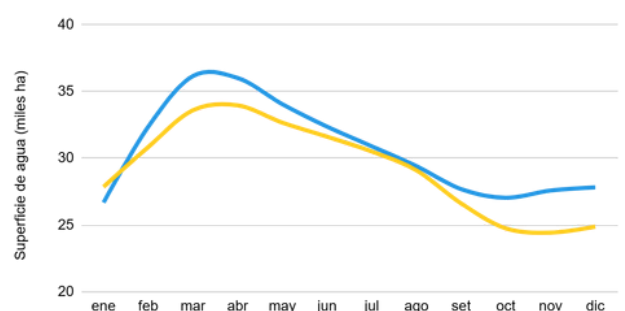
ANDES



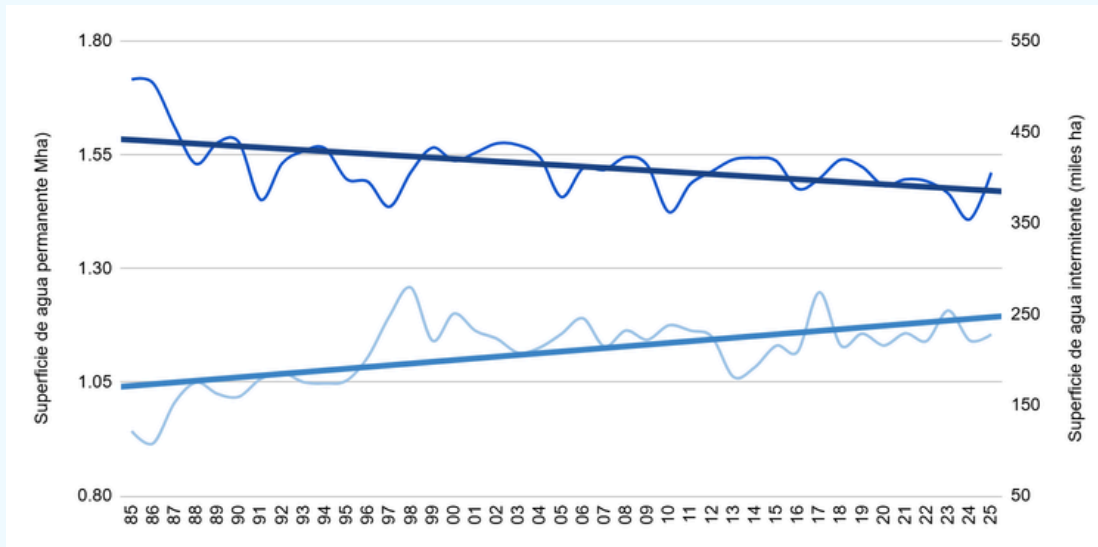
DESIERTO COSTERO



BOSQUE SECO ECUATORIAL



▶ TENDENCIA DE LA SUPERFICIE DE AGUA PERMANENTE E INTERMITENTE* (1985-2025)

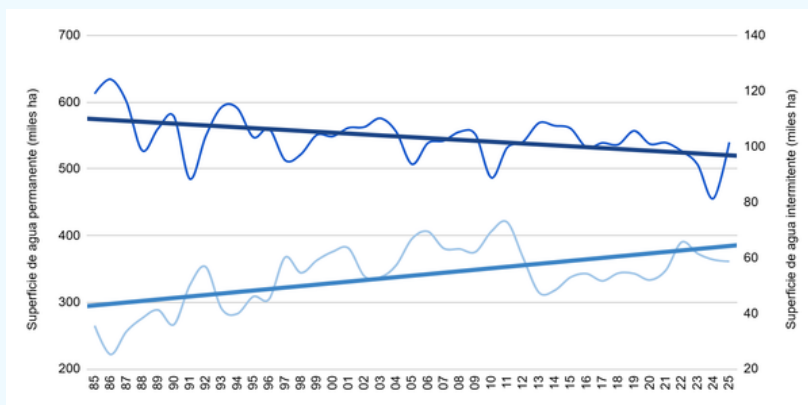


***Superficie de agua permanente**
Superficie de agua mapeada los 12 meses del año

***Superficie de agua intermitente**
Superficie de agua mapeada como máximo en 3 meses del año

◆ Mientras que la superficie de agua permanente va disminuyendo, la superficie de agua intermitente va aumentando.

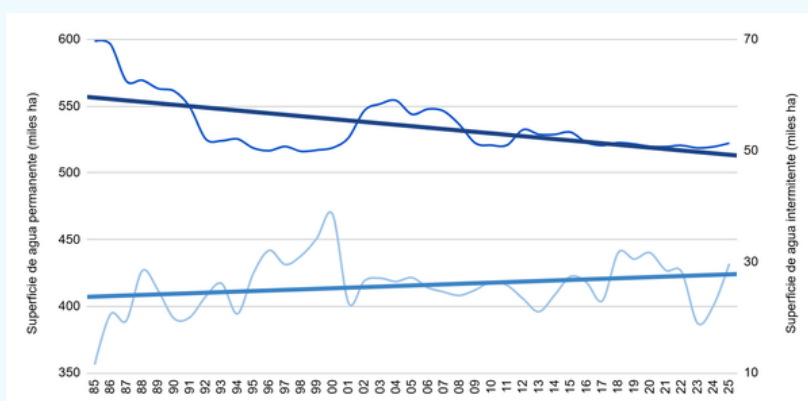
LORETO



+ 23.1 mil ha
de superficie de agua intermitente

-72.7 mil ha
de superficie de agua permanente

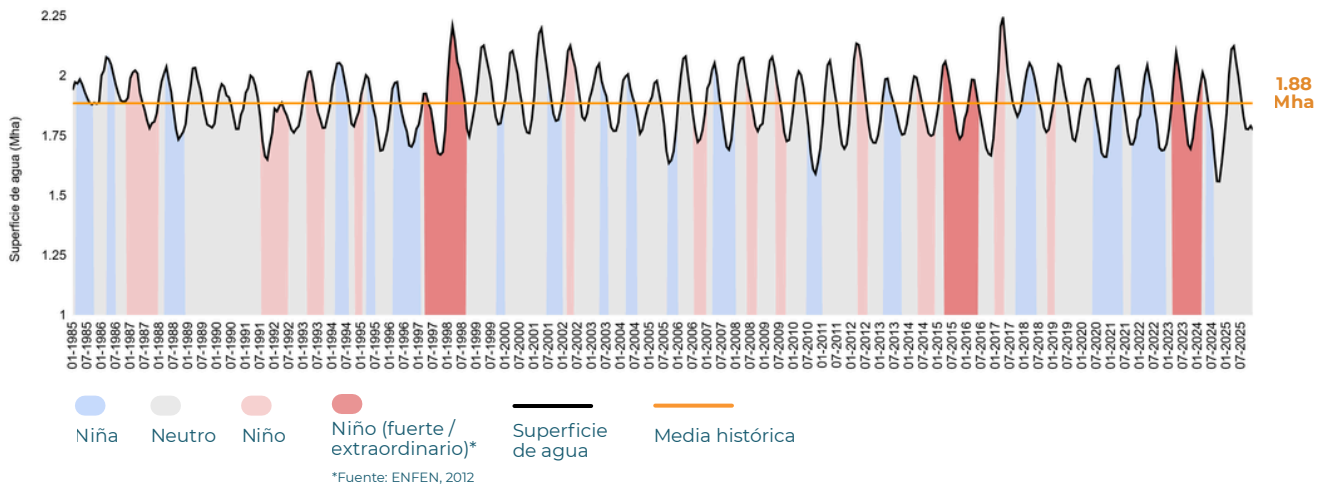
PUNO



+ 18.1 mil ha
de superficie de agua intermitente

-76.3 mil ha
de superficie de agua permanente

▶ EFECTO DEL FENÓMENO DE EL NIÑO Y LA NIÑA SOBRE LA SUPERFICIE DE AGUA MENSUAL EN PERÚ



Meses con menor superficie (Mha)		
1/10/2024	1.552	
1/9/2024	1.553	
1/10/2010	1.584	La niña
1/9/2010	1.603	La niña
1/9/2005	1.628	La niña
1/11/2010	1.630	La niña
1/11/2024	1.631	
1/10/2005	1.640	La niña
1/10/1991	1.643	El niño
1/8/2024	1.651	

Meses con mayor superficie (Mha)		
1/4/2017	2.238	El niño
1/3/1998	2.201	El niño
1/3/2017	2.200	El niño
1/4/2001	2.191	
1/3/2001	2.170	
1/4/1998	2.150	El niño
1/3/2012	2.137	
1/5/2017	2.132	
1/4/2012	2.131	El niño
1/4/1999	2.128	

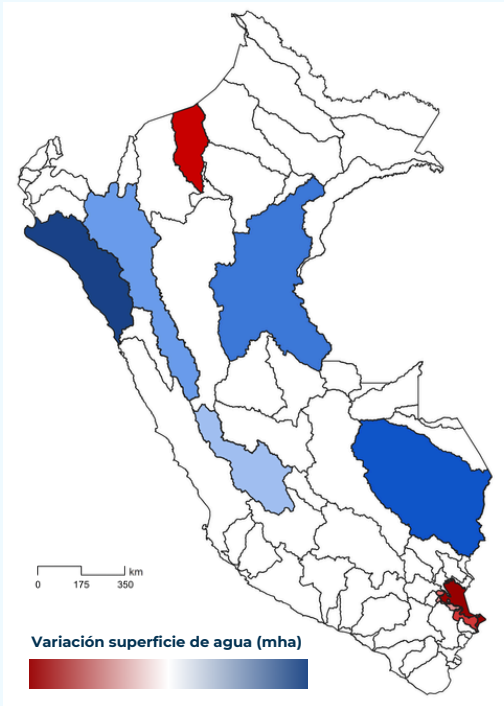
Abril 2017 fue el mes con **mayor** superficie de agua, alcanzando **2.238 Mha**

Un 19% por encima del promedio histórico

Octubre 2024 fue el mes con **menor** superficie de agua, alcanzando **1.552 Mha**

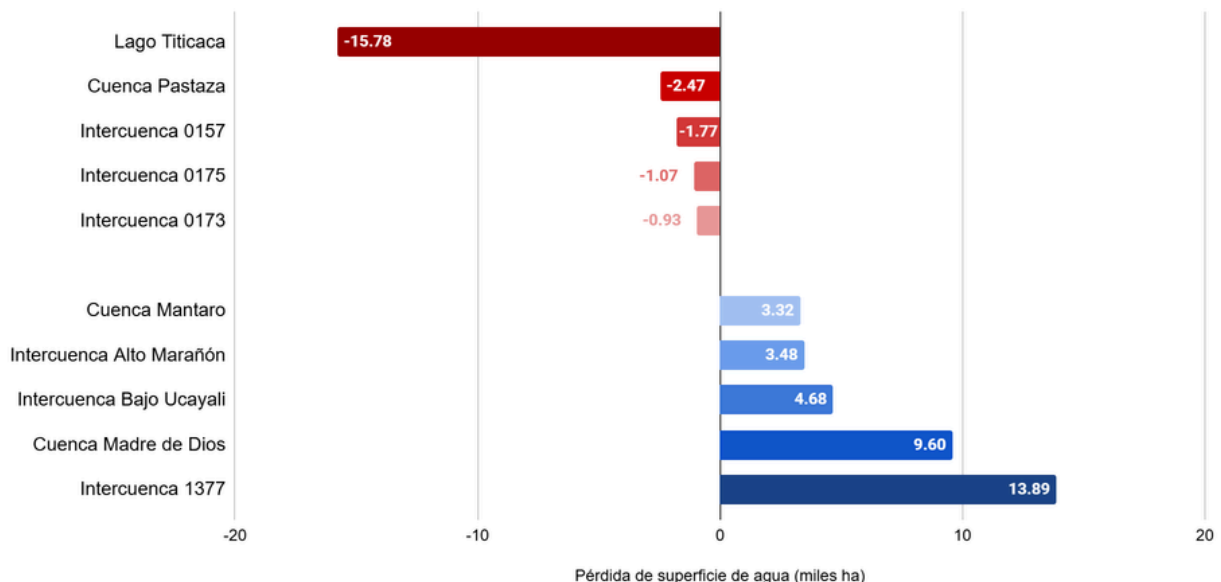
Un 17% por debajo de la media histórica

► VARIACIÓN DE LA SUPERFICIE DE AGUA POR CUENCAS NIVEL 4 (1985-2025)



- ◆ La Intercuenca 1377 es la cuenca con la **mayor ganancia de superficie de agua** respecto a su promedio histórico.
- ◆ En 2025, el **43% de las cuencas** del Perú (**32 de 74**) presentan una **pérdida de superficie de agua** en comparación con su media histórica.
- ◆ La cuenca del Lago Titicaca es la cuenca con **mayor pérdida** respecto a su promedio histórico.

Ranking por cuencas de pérdidas y ganancias de superficie de agua en 2025 en relación a su promedio histórico (1985–2025)



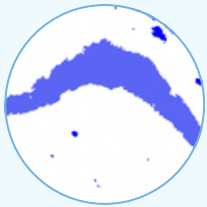
▶ TIPOS DE CUERPOS HÍDRICOS

1. Ríos, lagos y lagunas



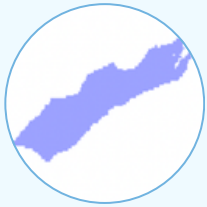
Río Ucayali - Ucayali

2. Lagunas reguladas

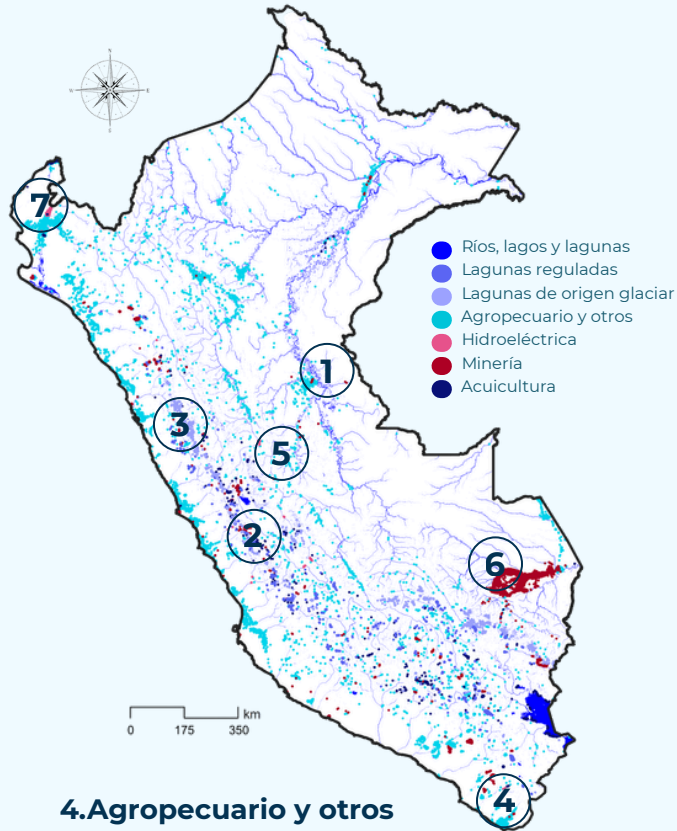


Laguna Huascacocha - Junín

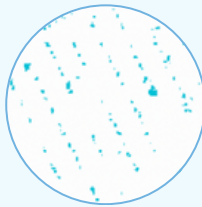
3. Lagunas de origen glaciar



Laguna Parón - Ancash



4. Agropecuario y otros



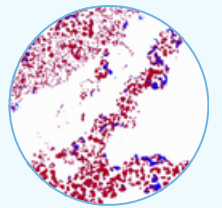
Distrito La Yarada - Tacna

5. Hidroeléctrica



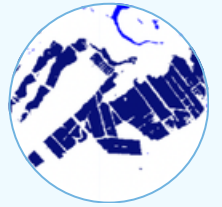
Hidroeléctrica Chaglla - Huánuco

6. Minería



Zona Madre de Dios

7. Acuicultura



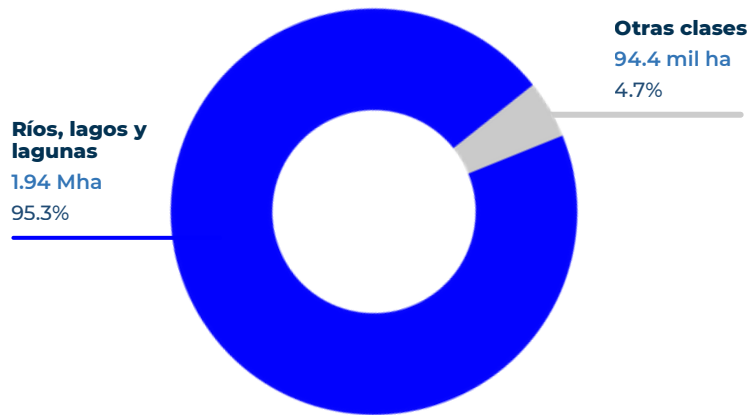
Acuicultura en Puerto Pizarro - Tumbes

Leyenda

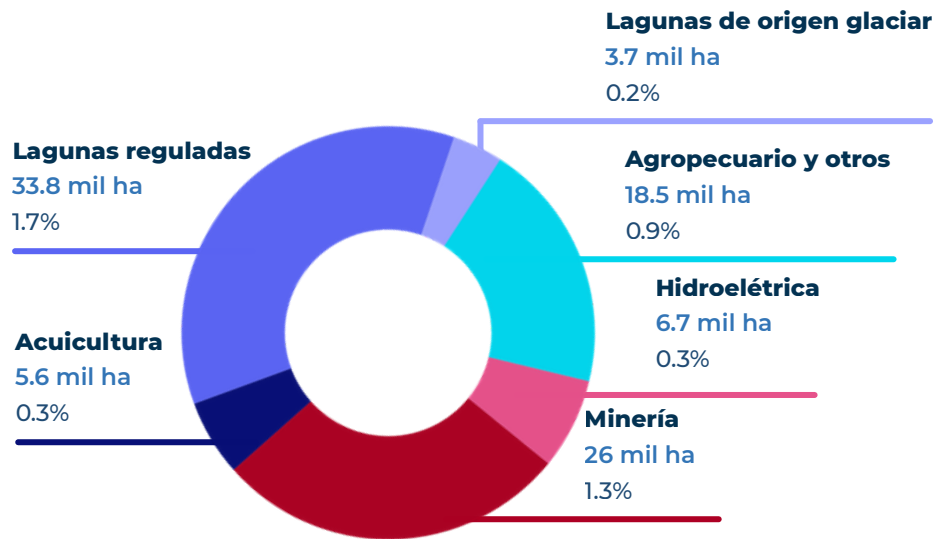
Origen	Típos	Descripción
Natural	Ríos, lagos y lagunas	Cuerpos de agua superficiales naturales de origen fluvial o lacustre, permanentes o estacionales, distribuidos a lo largo de todo el territorio nacional. Incluyen cursos principales y secundarios, así como espejos de agua de origen diverso no intervenidos estructuralmente.
	Lagunas de origen glaciar	Cuerpos de agua formados por el retroceso de glaciares a partir de 1985, característicos de zonas altoandinas.
	Lagunas reguladas	Cuerpos de agua de origen natural que presentan un aumento significativo en su superficie como resultado de intervenciones humanas, principalmente mediante infraestructura hidráulica como diques o represas.
Antrópico	Agropecuuario y otros	Cuerpos de agua artificiales vinculados al almacenamiento o uso de agua para actividades agrícolas, ganaderas, urbanas o industriales.
	Hidroeléctrica	Embalses o reservorios creados para la generación de energía a partir del aprovechamiento de caudales fluviales.
	Minería	Cuerpos de agua artificiales originados por actividades extractivas, como tajos abiertos, relaveras, sedimentadores, salares u otras infraestructuras asociadas al sector minero.
	Acuicultura	Cuerpos de agua diseñados para el cultivo intensivo de organismos acuáticos, tales como estanques, piscigranjas o jaulas flotantes.

▶ TIPOS DE CUERPOS HÍDRICOS EN PERÚ (2025)

95.3% de la superficie de agua en el país son **Ríos, lagos y lagunas**



El **4.7% restante** incluye lagunas reguladas, de origen glaciar y agua de uso antrópico



97.2% de los cuerpos de agua en el Perú en 2025 son de origen **natural**

1.98 Mha

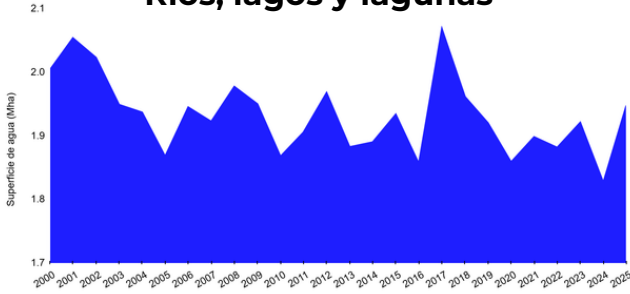


2.8% de los cuerpos de agua en el Perú en 2025 son de origen **antrópico**

56.9 mil ha

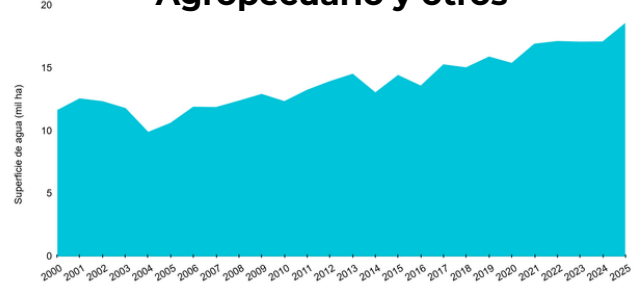
HISTÓRICO DE TIPOS DE CUERPOS HÍDRICOS EN PERÚ (2000 - 2025)

Ríos, lagos y lagunas



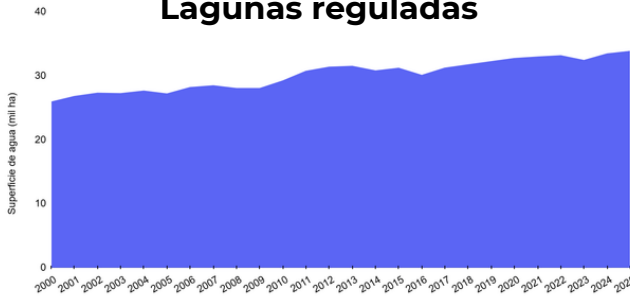
En 2025, el área de superficie de agua de **Ríos, lagos y lagunas** aumentó **120 mil ha** respecto a 2024

Agropecuario y otros



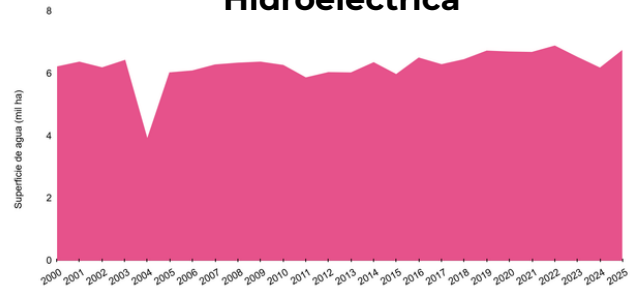
En 2025, el área de superficie de agua de **Agropecuario y otros** aumentó en un **60%** frente al 2000 (**6.959 ha**)

Lagunas reguladas



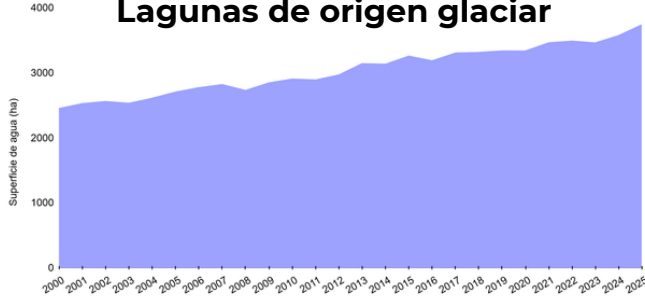
Las **Lagunas reguladas** aumentaron su superficie en un **31%** del 2000 al 2025 (**7.938 ha**)

Hidroeléctrica



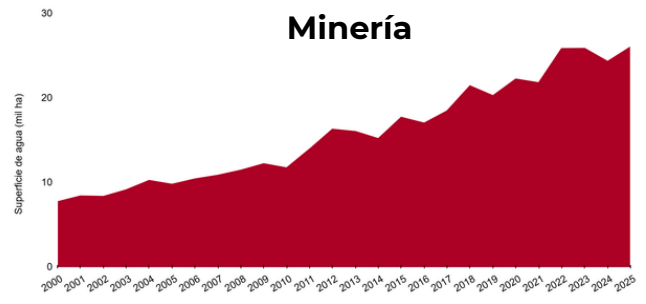
La superficie de agua de **Hidroeléctricas** permaneció **estable** (**6.7 mil ha**)

Lagunas de origen glaciar



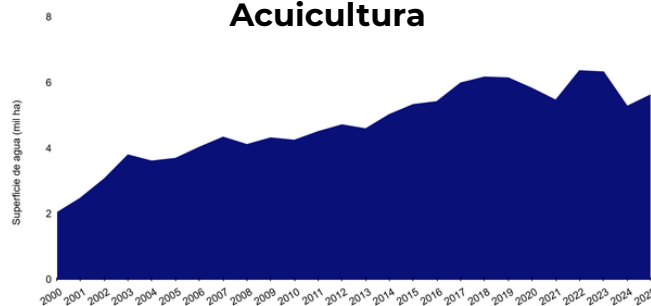
El área de **Lagunas de origen glaciar** en Perú aumentó **1.289 ha** (53%) desde el 2000.

Minería



La superficie de agua de **minería** aumentó **3.4X** su área desde el 2000 (**18.322 ha**)

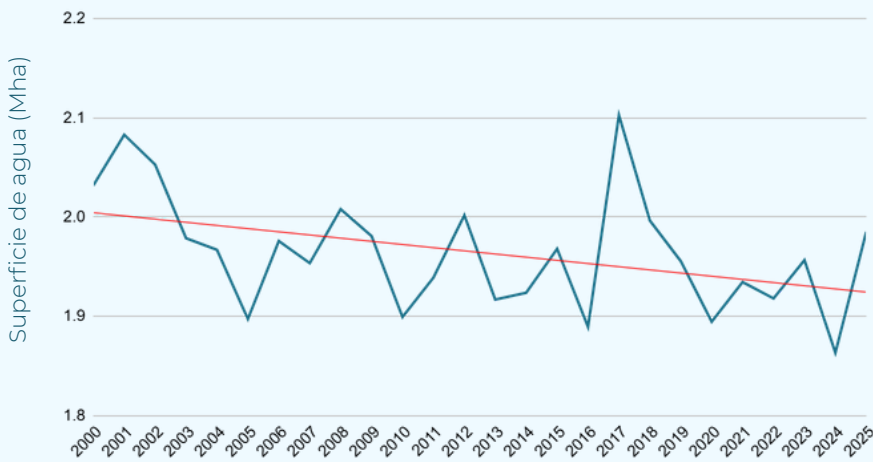
Acuicultura



La **acuicultura** creció **2.7X** su área en 2025 respecto al 2000 (**3598 ha**)

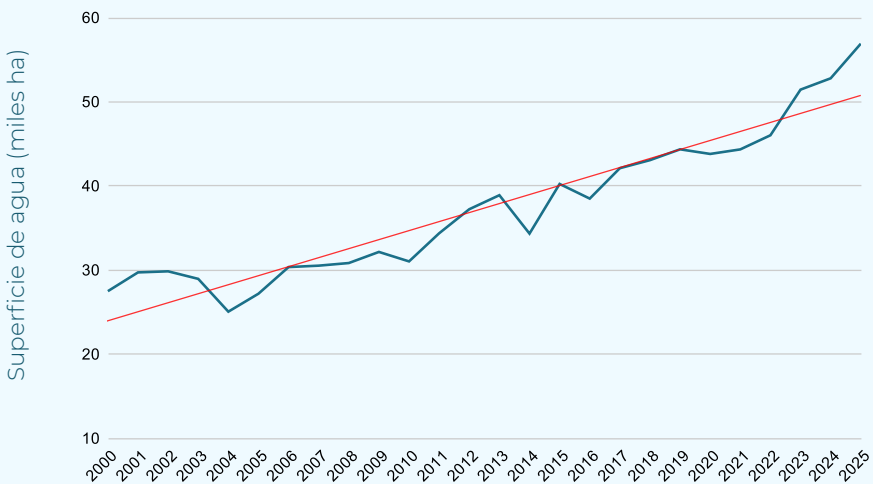
HISTÓRICO DE LOS TIPOS DE CUERPOS HÍDRICOS EN PERÚ (2000-2025)

Superficie histórica de agua natural en Perú (2000-2025)



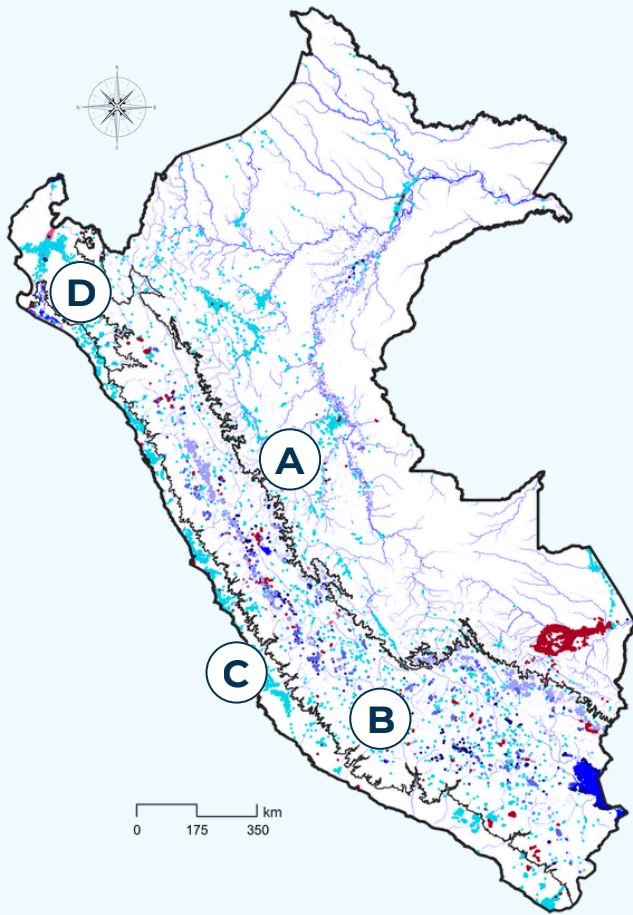
La superficie de cuerpos hídricos **naturales disminuyó** 46.6 mil ha desde el año 2000

Superficie histórica de agua antrópica (2000-2025)

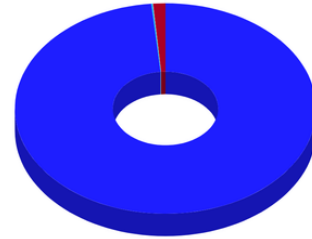


La superficie de cuerpos hídricos **antrópicos aumentó** 29.4 mil ha

▶ TIPOS DE CUERPOS HÍDRICOS POR BIOMAS EN 2025



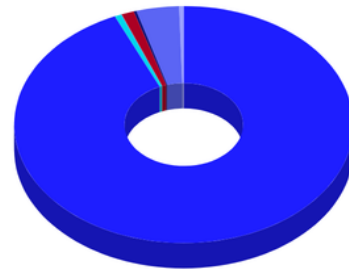
A. Amazonía



● Ríos, lagos y lagunas 1.053 Mha 98.32%	● Agropecuario y otros 3.2 mil ha 0.3 %
● Hidroeléctrica 524.6 ha 0.047 %	● Minería 14.3 mil ha 1.33 %
● Acuicultura 32.9 ha 0.003 %	

La Amazonía es el bioma con mayor superficie de agua natural (1.053 Mha).

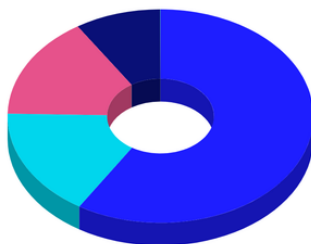
B. Andes



● Ríos, lagos y lagunas 774.2 mil ha 93.3%	● Agropecuario y otros 5.6 mil ha 0.67 %
● Hidroeléctrica 283 ha 0.03 %	● Minería 9.9 mil ha 1.2 %
● Acuicultura 2.1 mil ha 0.25 %	● Lagunas reguladas 33.7 mil ha 4 %
● Lagunas de origen glaciar 3.7 mil ha 0.45 %	

Las lagunas reguladas son la clase con mayor superficie después de ríos, lagos y lagunas naturales en los Andes.

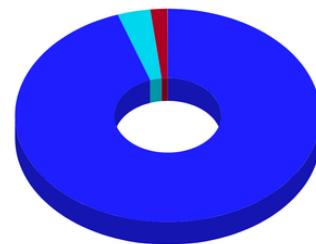
D. Bosque Seco Ecuatorial



● Ríos, lagos y lagunas 21.3 mil ha 57.76%	● Agropecuario y otros 6.2 mil ha 16.44%
● Hidroeléctrica 5.9 mil ha 15.54%	● Minería 0.8 ha 0.01%
● Acuicultura 3.4 mil ha 9.07%	● Lagunas reguladas 15.9 ha 0.04%

El Bosque Seco Ecuatorial tiene el mayor porcentaje de agua de origen antrópico (42.2%).

C. Desierto Costero

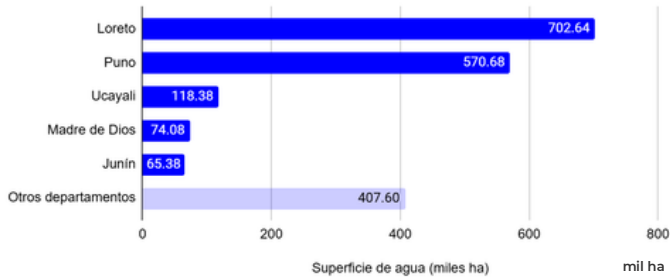


● Ríos, lagos y lagunas 89.8mil ha 94.48%	● Agropecuario y otros 3.4 mil ha 3.48 %
● Hidroeléctrica 21.2 ha 0.02%	● Minería 1.7 mil ha 1.78 %
● Acuicultura 10 ha 0.01%	● Lagunas reguladas 20.2 ha 0.02 %

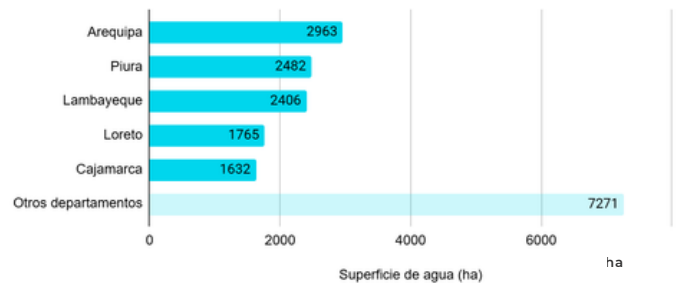
En el Desierto Costero predomina la superficie de agua de origen natural (94.5%).

▶ TIPOS DE CUERPOS HÍDRICOS POR DEPARTAMENTOS (2025)

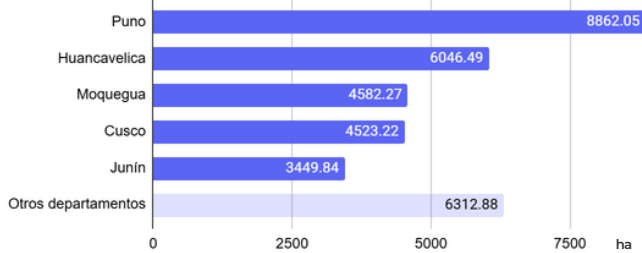
Ríos, lagos y lagunas



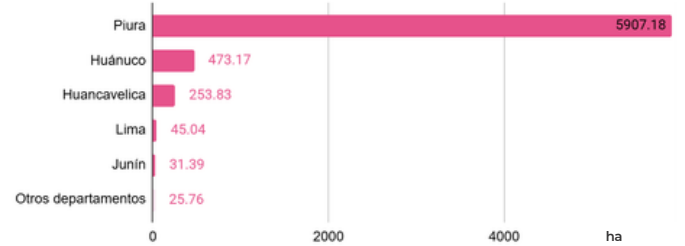
Agropecuario y otros



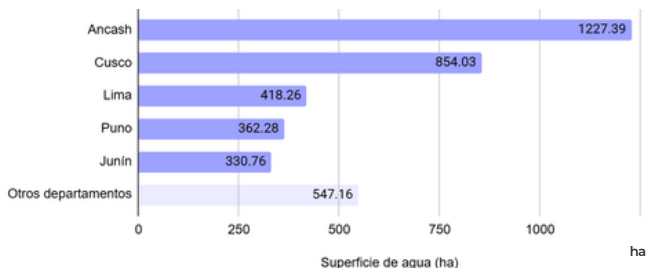
Lagunas reguladas



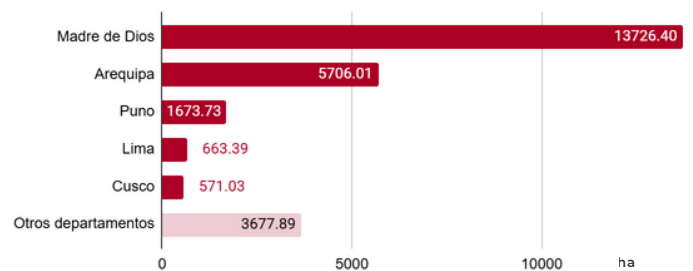
Hidroeléctrica



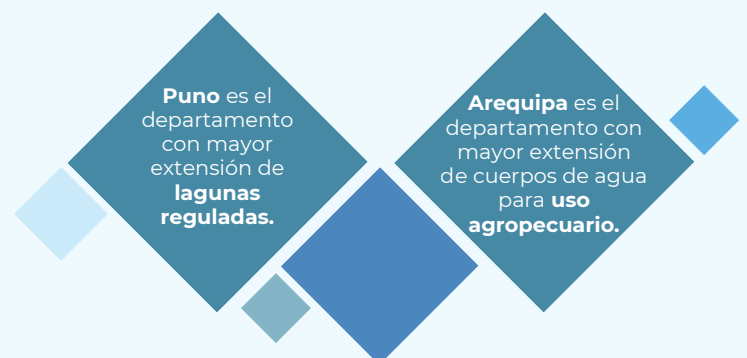
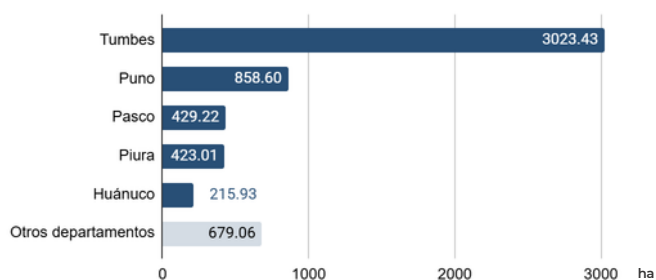
Lagunas de origen glaciar



Minería



Acuicultura



SOBRE MAPBIOMAS AGUA

MapBiomias Agua Perú es una iniciativa colaborativa de monitoreo de la dinámica de agua superficial. La superficie de agua fue evaluada para el periodo 1985-2025, mientras que los tipos de cuerpos hídricos, clasificados según su origen, se analizaron para el periodo 2000-2025.

Los datos de MapBiomias son públicos, abiertos y gratuitos bajo licencia Creative Commons CC-BY y con referencia a la fuente, observando el siguiente formato:

"Proyecto MapBiomias Agua – Mapeo de la superficie de agua en Perú, acceso en [FECHA] a través del link: [LINK]"



CARACTERÍSTICAS PRINCIPALES DE LA METODOLOGÍA

- ◆ Trabajo colaborativo en red Investigadores, universidades, ONGs y empresas de tecnología a nivel continental con escala y conocimiento local.
- ◆ Procesamiento píxel a píxel de imágenes Landsat 5, 7, 8 y 9.
- ◆ Procesamiento en la nube utilizando algoritmos de inteligencia artificial desde la plataforma de Google Earth Engine.



MAPBIOMAS

[AGUA]



Para más información:
peru.mapbiomas.org
